

[웅진재단] 다문화가족 음악방송 개국

매년 늘어나고 있는 다문화 가족을 위해 그들의 모국어로 된 라디오 방송이 8월 1일 전파를 탄다. 공익재단인 웅진재단(이 사장 신현웅)은 다문화 가족의 사회 적응을 돕기 위한 '다문화 가족 음악방송'을 하기로 하고 최근 디지털 라디오 방송사업자인 디지털스카이넷과 업무 협약을 체결하는 등 개국 준비에 들어갔다고 밝혔다.

이 방송은 위성방송 스카이라이프의 오디오음악방송과 케이블TV 사업자인 파엔양의 디지털오디오 채널을 통해 24시간 들을 수 있고, 방송 내용은 음악과 교양 프로그램에 비중이 높고 교육과 보건의료, 가정법률상담, 취업정보 등 생활정보 프로그램도 편성한다. 특히 중국과 베트남, 필리핀, 태국 등 국내 거주 이주민이 많은 4개국 출신의 원어민 앵커가 각각 모국어와 한국어로 방송을 진행한다. 일단 올해는 6시간 생방송에 18시간 재방송하는 방식으로 진행하고, 내년 중 몽골과 일본, 러시아·우즈베키스탄, 아랍어권 국가 등 4개 국어를 추가하면서 12시간 생방송으로 체제로 확대할 예정이다.

웅진재단은 "다문화 가족이 언어와 사회문화적 고립, 가정 폭력, 열악한 자녀 육아환경으로 사회적 갈등에 처해 있어 이들을 돕기 위해 첫번째 사회공익사업으로 다문화 방송을 개설하게 됐다"고 말했다.

[지오엠씨] 대양이앤씨, 지오엠씨로 사명 변경

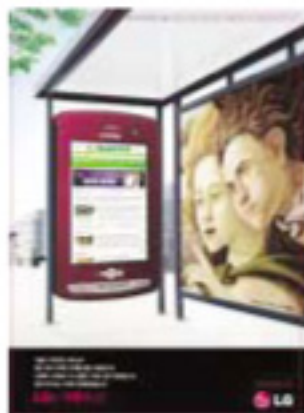


집중력형성기인 엠씨스퀘어로 유명한 대양이앤씨 대표 임영현(가 3월 28일 개최된 정기주주총회에서 18년간 사용해 왔던 사명을 "지오엠씨"로 변경하기로 결정하였다. 이번에 변경된 "지오엠씨"는 지오(GEO: 지구라는 뜻)와 엠씨(엠씨스퀘어의 약자)를 합친 합성어이며, 한자로는 □□(뜻: 깨달음 □) 즉 엠씨스퀘어의 집중력을 통해 뜻의 깨달음에 도움을 주는 글로벌 기업이 되겠다는 강한 의지를 내포하고 있다.

18년만에 사명을 '지오엠씨'로 전격 변경한 임영현 사장은 "엠씨스퀘어와 함께 가장 중요한 사업인 통증치료기기인 페인스토퍼와 상처치료제 힐라렉스 등 인류건강과 직결되는 사업

들의 글로벌화를 위해 '엠씨 메디칼' 등 향후 모든 사업분야에 '엠씨' 브랜드를 활용하여 사업을 확장시켜나갈 예정"이라고 밝혔다.

[LG] 사랑해요 LG NG장면 메이킹필름 선보여



LG가 올해 브랜드아이덴티티(BI)로 정한 '사랑'을 알리기 위한 대대적인 광고에 나서고 있다. LG는 주요 인터넷사이트와 영화관에서 사랑해요 'LG' CF의 NG장면을 담은 메이킹필름을 선보였다. 이 메이킹필름은 영화 속 주인공들이 연준 인물이었다

면 이런 NG를 냈을 거라는 특색한 발상에서 제작한 반외판 동영상이다. LG는 1996년 브랜드 출범 당시 국민송으로 각광받았던 사랑해요 'LG' CF를 3D 모델링 기법을 이용해 다시 제작, 100여년전 영화 속 주인공들이 LG노래를 부르는 모습으로 선보이고 있다. 이 CF에는 보티첼리의 '비너스의 탄생'과 드가기의 '창문 앞에서' 등 영화 속 주인공이 악기를 연주하고 사랑해요 'LG' 노래를 부르는 장면이 등장한다.

LG 관계자는 "광고도 고객을 위해 만드는 제품으로, 사랑이라는 메시지를 중심으로 고객에게 친근감을 주고 웃음을 짓게 하는 광고를 만드는 데 주력했다"고 설명했다.

[삼성전자] 드림웍스와 공동 마케팅 전개



삼성전자가 TV업계 처음으로 세계 메이저 영화사 드림웍스와 손잡고 드림웍스가 파브를 위해 특별 제작한 '브랜드 커스텀마이즈드(Brand Customized) 광고인 '파브 보르도 750' 광

고를 선보이며 공동 마케팅을 전개한다고 밝혔다. '브랜드 커스텀마이즈드 광고'는 이미 완성된 해외 유명 영화나 애니메이션의 일부 장면을 그대로 차용하는 기존 광고와 달리 광고 제작을 위한 아이디어 개발 단계부터 각각의 브랜드 가치를 극대화할 수 있는 방안을 공조하면서 광고를 제작하는 방식이다.

이번 공동 마케팅은 특별 제작된 라이브러리 TV '파브 보르도 750'의 새로운 광고를 시작으로 쿽푸텐더 영화 캐릭터 마케팅, 영화 예고편 시사, 극장 공동 이벤트 등 다양하게 진행된다. 삼성전자 관계자는 "서로 다른 분야에서 기술과 문화의 패러다임을 제시한 두 브랜드가 만나 '브랜드 커스텀마이즈드 광고'라는 새로운 패러다임을 창조했다"며, "새로운 가치 창출을 통해 고객들에게 다양한 혜택을 제공할 것"이라고 말했다.

[새광고] LG전자, 디오스 냉장고



LG전자 냉장고 DiOS가 밸런트 김희애와 세계적인 피겨 요정 김연아 선수의 어머니인 박미희 씨를 새 모델로 발탁했다. LG전자 측은 김희애가 20~40대 100명을 대상으로 한 설문 조사에서 '행복한 삶을 구현할 가장 이상적인 홈 모델'로 꼽혔으며, 김연아 선수의 어머니 박미희 씨 또한 자식의 성공을 바라는 대한민국 보통 어머니들의 로망을 담고 있다는 이유로 새 모델에 선정됐다고 밝혔다. 김희애는 1년, 박미희는 6개월간 모델로 활동한다. 새로운 광고는 5월부터 '자기자신-김희애 편'과 '어머니-박미희 편'으로 나누어 동시에 진행된다.

LG전자는 이번에 발트인 시장에서 선호도가 높은 '카운터덱스(Counter Depth)' 냉장고 시장을 겨냥한 '아트 슬림 610 시리즈'를 선보이며, 이 같이 새 모델을 기용한 것이다.

[새광고] 동화약품, 기부천사 김정훈 후시딘 모델 기용



동화약품은 '기부천사'로 유명한 가수 김정훈을 대한민국 대표상처치료제 후시딘 광고모델로 발탁했다고 밝혔다. 1988년 후시딘 첫 광고 이후 22년 광고 역사상 처음으로 남자 주연 모델을 발탁한 것이다. 이번에 새로 진행되는 후시딘 광고는 김정훈이 아이들과 축구시합 중 넘어져서 좌절하고 있는 아이를 위해 후시딘을 통해 '상처'뿐만 아니라 '마음의 상처'를 치유해 용기를 심어준다는 내용이다.

동화약품이 가수 김정훈을 모델로 선정된 이유는 평소 남모르게 꾸준히 선혈을 실천하며 우리 이웃의 '마음의 상처'를 치유해 주는 김정훈의 이미지와 상처치료제 '후시딘'에 잘 부합된다고 판단되었기 때문이라고 밝혔다.

[새광고] 진로, 참이슬 후레쉬



진로가 MBC '뉴하트'의 지성-김민정, 박철민-신다은 커플을 기용해 참이슬 후레쉬 새광고를 선보였다. CF 속에서 지성, 김민정, 박철민, 신다은은 경쾌한 목소리와 몸짓, 감탄사를 통해 마치 비트박스를 연상케 하는 장면을 선보이고 있다. 이들 네 배우는 각각 개성 넘치는 표정 연기로 흥겨운 술자리 분