



로서 HD 콘텐츠를 실감나게 즐길 수 있으며 영화도 잘릴 일이 R.L. 화면을 감상할 수 있다. 센스 Q320은 스스로 빛을 내는 반도체 LED 백라이트를 채용, 낮과 밤, 실내와 야외에 상관없이 언제나 선명하고 화사한 영상을 제공할 뿐 아니라 전력 소비량을 줄여 배터리 사용시간을 늘리고 인체에 무해한 물질을 사용한 친환경 제품이다.

[한국코카콜라] 신제품 DK(Dynamic Kin) 광고 눈길



한국코카콜라가 새롭게 선보인 탄산음료 DK(Dynamic Kin)의 새광고가 눈길을 끈다. 상큼한 원연 레몬타임과 타지는 상쾌함으로 리프레시(Refresh)한다'라는 컨셉의 이번 광고에서 모델 김현중과 박신혜는 상쾌한 DK커플'을 표현, 젊은층을 위한 상쾌한 탄산음료 DK의 특징을 잘 보여주고 있다.

[삼성전자] 하우젠 에어컨 생생' 열풍



김연아가 모델로 활동하는 하우젠의 신규 에어컨 CF 바람'의 언덕'편이 눈길을 끌고 있다. 김연아는 이번 광고에서 파란 바람개비로 가득 채워진 대관령을 퍼져의 스캔' 동작을 연상시키는 우아한 포즈로 거닐며 하우젠 에어컨의 시원함을 표현했다. 제일기획 안재범 국장은 '우아한 여인으로 변신한 김연아와 새로운 생생'으로 하우젠 에어컨의 생생' 열풍을 이어나갈 것'이라고 전했다.

[LG파워콤], 결합상품 새광고 선보여



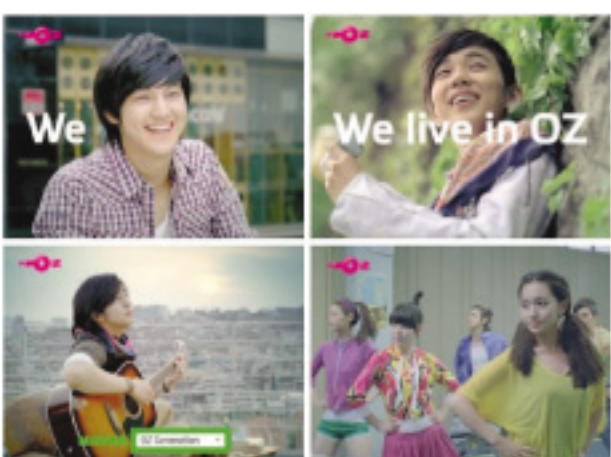
LG파워콤이 초고속인터넷 엑스피드와 인터넷 전화 myLG070, IPTV myLGtv를 묶은 결합상품의 새광고 생필의 나(樂)'편을 선보였다. 멀티광고로 선보인 이번 새광고는 그동안 광고 메시지였던 생활의 여유에서 나아가 생활의 나(樂), 즉 일상생활 속 즐거움을 강조한다. LG파워콤 관계자는 '이번 결합상품 신규광고는 결합상품이 고객에게 생활 속 즐거움을 제공하는 서비스라는 컨셉에 초점을 맞춘 것'이라고 설명했다.

[대상] 청정원 순창고추장 100% 국내쌀로 리뉴얼



대상 청정원이 순창고추장을 100% 국내쌀로 리뉴얼하고 이효라를 모델로 발다, 브랜드의 신선한 이미지 구축에 나섰다. 새로 선보인 광고는 제품의 주재료인 쌀을 떠올릴 수 있도록 쌀을 흔드는 소리인 '탁탁' 효과음을 통해 쌀로 만든 고추장의 맛있는 소리, 탁탁'을 강조하고 있다. 청정원 관계자는 '이번 새광고는 장동건씨가 청정원 브랜드의 광고모델로 처음 출연했을 때처럼 강한 파급 효과를 낼 것'이라며 특히 SBS 오라프로에서 수준 높은 요리 실력을 뽐내며 요리 요령'으로 불리는 이효라씨가 100% 국내쌀로 만든 순창고추장의 특징을 잘 표현해줬다'고 설명했다.

[LG텔레콤] OZ 새광고, 차세대 스타 총출동



LG텔레콤이 모바일 인터넷 서비스 OZ의 새로운 광고 캠페인 We live in OZ'를 통해 차세대 스타들을 대거 기용, OZ로 놀고, OZ로 즐기며, OZ로 사는 그들의 새로운 라이프스타일을 재미있고 역동적인 모습으로 그려냈다. OZ 캠페인의 새로운 얼굴은 예전의 동쪽' 이연희, 꽃남' 김범, 국민 남동생' 유승호, 슈퍼주니어' 멤버 김기범, '17차 소녀' 김민지, 아이스크림케이크 소녀' 최아라 등 6명이다.

한편 새로이 오픈된 OZ Generation 홈페이지(www.ozgeneration.com)에서는 We live in OZ' 광고영상, 메이킹필름을 공개, 앞으로도 꾸준히 업데이트가 이루어질 예정이다.

[빙그레] 프리미엄 아이스크림 글레도르'



빙그레가 프리미엄 아이스크림 글레도르'가 영화 파속스캔들'의 히로인 박보영을 새모델로 신선한 광고를 선보였다. 글레도르' 광고는 순수한 소녀들의 코드와 감성을 표현한 내용으로, 빙그레 관계자는 "글레도르' 전 모델인 배우 임수정'을 통해 부드럽고 고급스러운 브랜드 이미지를 보여줬다면 박보영은 우리 곁에 늘 산소처럼 함께하는 산뜻한 기분을 유지하게 해주는 친구 이미지를 보여줄 것'이라고 말했다.

[CJ오쇼핑] 사명 리뉴얼 후 새롭고 신선한 광고 연차



CJ오쇼핑이 사명 리뉴얼 후 김건모 등을 모델로 기용, 새롭고 신선한 광고를 선보이고 있다. '놀랍고, 새롭고, 변하지 않는 CJ오쇼핑'이라는 컨셉으로 김건모는 특유의 익살스러운 표정으로 시청자의 호기심을 자극하는가 하면, 아내, 남편 등 다른 두연의 새광고에서도 '놀랍고 새롭고 변하지 않은' 컨셉을 잘 표현하고 있다. CJ오쇼핑 마케팅팀 백민정 팀장은 'CJ오쇼핑으로 사명을 변경하고 처음으로 펼칠 광고인 만큼 3편으로 구성된 런칭 광고의 예인 모델로 김건모를 기용한 것은 CJ오쇼핑 이미지에서 완전하게 탈피, 놀랍고, 새롭고, 변하지 않는 CJ오쇼핑을 잘 표현기 위해서'라고 밝혔다.

[동서식품] 맥심 아이스 커피믹스' 새광고 눈길



동서식품은 태양이' 윤상현과 CP편' 이나영을 기용, 맥심 아이스 커피믹스'의 시원한 새광고를 선보였다. '남랑'편과 '댄스'편으로 나누어 선보인 이번 광고에서 이나영은 CP편다운 면모를 과시하며 격정 노래도 불러 화제다. '맥심 아이스 커피믹스'는 해발 1000m 이상의 고지에서 재배되는 최고급 원두인 100% 아라비카 원두를 사용해 기존 제품보다 진하고 깊은 커피 맛과 향을 살렸다. 동서식품 안전호 홍보실장은 '맥심의 얼굴인 이나영과 떠오르는 배우 윤상현이라는 두 모델을 통해, 소비자들에게 재미와 호감을 주는 새광고를 선보이게 됐다'고 제작후기를 밝혔다.

[하이마트] 코믹 새광고 중독성 강해

하이마트의 새광고 '에어컨'편에서 모델 차태현, 박보영, 왕석현은 무더위에 있을 법한 엉뚱한 상황을 통해 큰 웃음을 선사하고 있다. 학창시절 누구나 한 번쯤 해봤을 인간 선풍기 놀이를 통해 소비자들의 공감을 끌어냈고, 광고음악도 노라조의 슈퍼맨'을 사용해 10대에서 50대까지 모든 이에게 공감을 불러일으킨다. 하이마트 관계자는 '해마다 하이마트 광고는 색다른 웃음을 시청자들에게 선사함으로써 소