

이라며 “유한킴벌리 R&D팀도 Global R&D 전문 인력들과 협력기회가 더 많아지고, 혁신적인 제품들이 한국 시장은 물론 글로벌 시장으로 확산되는 기회가 될 것”이라고 기대감을 전했다.

[대웅제약] 우루사' 상반기 브랜드 광고 1위



축구선수 차두리를 내세운 '간 때문이야' 광고로 화제를 모았던 '우루사' 광고가 올 상반기 광고시장에서 가장 효과적인 광고로 뽑혔다. 광고효과 전문조사기관인 한국CM전략연구소는 상반기 광고동향 분석결과, 대웅제약의 우루사 광고가 지상파 TV광고의 브랜드별 광고호감도에서 1위를 차지

했다고 밝혔으며 서울과 수도권에 거주하는 10~59세 남녀 1200명 중 57.56%의 호감을 얻었다고 밝혔다. 대웅제약은 지난해 12월 25일부터 올 4월까지 차두리씨가 등장하는 우루사 광고를 지상파 방송에 방영했고 '간 때문이야'라는 CM송으로 시청자들로부터 큰 호응을 얻었다.

[르노삼성] New QM5 광고

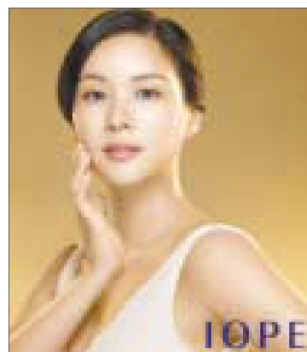


르노삼성차는 최근 출시한 'NEW QM5'의 도심 주행 장면을 담은 새로운 광고를 선보였다. 이번 광고는 향

상된 연비 및 파워, 더욱 세련된 디자인 등 한 차원 업그레이드 된 NEW QM5만의 장점을 강조했다. 르노삼성 관계자는 “기존 QM5의 매력과 가치에 새로운 변화를 접목해 선보이는 NEW QM5의 특징을 최대한 표현하려고 했다”며 “NEW QM5의 광고를 통해 지금까지 고객으로부터 인정받아 온 브랜드 이미지를 한층 더 향상시킬 수 있을 것”이라고 말했다.

[아모레퍼시픽] 아이오페' 새 모델 고소영

아모레퍼시픽은 '아이오페'의 새로운 모델로 배우 고소영을 발탁했다고 전했다. 아이오페는 고소영을 영입하며 기존의 기능적이고 신뢰감 있는 브랜드 이미지에서 나아가 고급스럽고 감각적인



이미지까지 확대, 대한민국 대표 코스메틱 브랜드로서 입지를 확고히 다지겠다는 의지를 표명하고 있다. 아이오페 관계자는 “고소영을 모델로 아이오페가 소비자와 함께 공감하고 더욱 깊은 교감을 나눌 수 있을 것으로 생각한다”고 전했다.

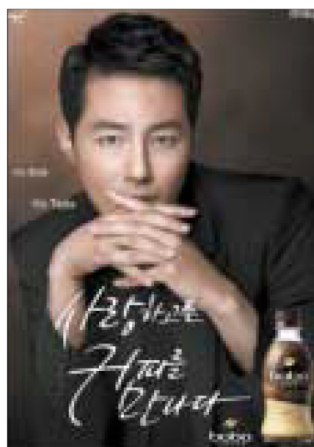
[LG전자] 스마트폰 옵티머스3D광고



LG전자는 MBC '우리 결혼했어요'에서 기상부부으로 인기를 얻고 있는 권리세와 데이비드 오를 스마트

폰 '옵티머스3D' 광고모델로 발탁했다. 이번 광고는 연인 설정으로 두 사람이 휴대전화를 통해 사랑을 키우는 모습을 보여주었다. 권리세의 내레이션으로 시작되는 이번 CF는 “그를 향한내 마음을 3D로 찍고, 3D로 보내고, 3D로 즐기고, 3D로 간직한다”며 옵티머스의 차별화된 기능을 표현한다.

[웅진식품] 바바커피 출시 조인성 모델로 눈길



웅진식품은 프리미엄 커피 원료를 사용해 만든 BABA COFFEE를 선보였다.

새롭게 선보인 BABA COFFEE는 커피 생두의 등급을 평가하는 커피감정사 Q-Grader가 케냐AA를 비롯한 프리미엄 아라비카 원두만을 엄선해 제조했다고 전했다.

에스프레소 추출방식이 아니라 정통 드립방식으로 커피를 추출해 원두의 맛과 향을 그대로 재현했다는 것이 특징이다.

웅진식품 김주한 부장은 “조인성을 모델로 한 BABA COFFEE는 차별화된 모델과 컨셉트를 지닌 제품”이라며 스타일과 맛을 모두 갖춰 20~30대 여성으로부터 많은 사랑을 받는 커피가 될 것”이라고 전했다.