



2012년 8월 광고모델 호감도 TOP 10

순위	1	2	3	4	5	6	7	8	9	10	
모델	김수현	김태희	이승기	사이	유준성	손연재	김연아	전지현	황빈	하정우	
전달순위	1	2	3	110	5	44	4	20	7	31	
호감률(%)	9.18	7.56	5.23	3.64	3.27	2.48	2.45	2.29	2.05	2.02	
호감인구수 (천명)	3,283	2,705	1,872	1,302	1,171	888	876	820	734	723	
출연CM	모두이웃이 사랑하는 가족이 되기를 바라는 사람들 이웃사랑 캠페인 (KBS) 2012년 가을 특별기획 드라마 '가족끼리 는 무슨 말도 안듣는다' 1부 1회 출연	2012년 가을 특별기획 드라마 '가족끼리 는 무슨 말도 안듣는다' 1부 1회 출연	2012년 가을 특별기획 드라마 '가족끼리 는 무슨 말도 안듣는다' 1부 1회 출연	2012년 가을 특별기획 드라마 '가족끼리 는 무슨 말도 안듣는다' 1부 1회 출연	2012년 가을 특별기획 드라마 '가족끼리 는 무슨 말도 안듣는다' 1부 1회 출연	2012년 가을 특별기획 드라마 '가족끼리 는 무슨 말도 안듣는다' 1부 1회 출연	2012년 가을 특별기획 드라마 '가족끼리 는 무슨 말도 안듣는다' 1부 1회 출연	2012년 가을 특별기획 드라마 '가족끼리 는 무슨 말도 안듣는다' 1부 1회 출연	2012년 가을 특별기획 드라마 '가족끼리 는 무슨 말도 안듣는다' 1부 1회 출연	2012년 가을 특별기획 드라마 '가족끼리 는 무슨 말도 안듣는다' 1부 1회 출연	2012년 가을 특별기획 드라마 '가족끼리 는 무슨 말도 안듣는다' 1부 1회 출연

* 모델 순위는 호감인구수 기준일 경우 전

8월 대형사별 광고효과 Top 20

순위	대행사명	집행CM수	반응CM수	전세MRP	반대MRP	CPC(원)
1	제일기획	58	117	75.16	0.64	1,418
2	이노신설드와이드	37	60	35.68	0.59	2,131
3	H&B	23	32	30.83	0.96	1,322
4	대용기획	27	36	28.77	0.80	1,716
5	J&K(제이케이)	14	21	12.55	0.60	1,378
6	원소코리아	14	23	12.53	0.54	1,292
7	T&H(티에이치)	11	25	10.98	0.44	1,799
8	오대커뮤니케이션	13	16	9.55	0.60	3,379
9	오리콤	7	13	8.75	0.67	1,582
10	농심기획	6	10	8.48	0.85	919
11	서울광고기획	3	6	7.43	1.24	629
12	코앤티	4	6	6.15	1.02	618
13	금강오감비	5	8	6.10	0.76	1,349
14	윙윙퍼블리시윙윙와이드	5	8	5.69	0.71	2,088
15	유니버설엔터테인먼트	6	13	5.68	0.44	1,412
16	에이커뮤니케이션	1	1	5.19	0.59	750
17	삼일커뮤니케이션즈	4	6	5.13	0.85	2,056
18	비바이오코리아(BBDO)코리아	3	8	4.30	0.54	384
19	아이앤스튜디오코리아	6	8	4.06	0.51	1,363
20	에이커뮤니케이션즈	6	14	3.89	0.28	1,954

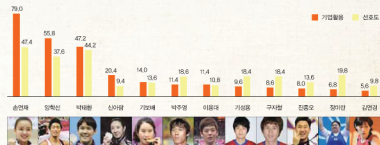
* CPC는 반응광고비를 반응호감반응인구수로 나누어 산정

* 자료출처 : 한국조리미디어조사

2012년 런던올림픽 스타 모델 조사 보고서

■ 스타 선호도 및 스타 광고 활용 가능성 비교 *손연재 > 양학선 > 박태환*

- 손연재, 양학선, 박태환 등 3명은 선호도 및 광고활용 가능성 모두 높여 광고스타로 부상가능성 높음
- 손연재는 런던올림픽 관심 이슈 1위로 인해 선호도보다 광고활용 가능성을 더 높게 평가
- 축구스타의 경우 선호도 대비 광고 활용도 측면에서는 다소 낮게 평가하는 경향이 있음



* Base : 전체 14243 순위, N=500, Unit : %

■ 주요 올림픽 스타 적합 입증 *기업 이미지 광고가 1순위*

- 10위권내 대부분 스타의 주요 올림픽 스타는 기업 이미지 광고가 가장 적합하다는 평가이나 기성용, 구자람, 이문대는 순위가 높음, 손연재는 화성물이 1순위로 적합하다는 평가
- 박우영, 기성용, 구자람 등 축구스타는 자동차 입출에 적합하다는 평가
- 양학선은 니쿠리, SM건설 이미지 기부 등의 영향으로 기업 이미지 외에 식품과 아미브가 2,3순위

순위	선연재	박태환	양학선	장미란	박우영	기성용	구자람	기보배	김종오	이문대
1 순위	화성물	기업 이미지	기업 이미지	기업 이미지	기업 이미지	자동차, 음료	음료	기업 이미지	기업 이미지	음료
2 순위	대형/중형 가전	음료	식품/제과/영양	엔터테인먼트/공공부문	자동차	기업 이미지	자동차	금융	컴퓨터/통신	식품/제과/영양
3 순위	기업 이미지	대형/중형 가전	대형/이미지	금융	음료	대형/중형 가전	기업 이미지	정부/공공부문	정부/공공부문	대형/중형 가전

* Base : 전체, N=500, Unit : %

* 자료출처 : 이노신설드와이드